

## Equipo Médico



Nuestro objetivo es ofrecer servicios de máxima calidad en el diagnóstico por imagen aspirando a convertirnos en su propio departamento de radiodiagnóstico, con la fiabilidad, rapidez y los estudios personalizados que usted precisa.

Un sólido equipo de especialistas une su experiencia para ofrecer **soluciones integrales de imagen digital dental y maxilofacial**.

Doctora  
**Belén Cantos Melián**  
Especialista en Radiodiagnóstico

Doctor  
**Luis Carlos Hernández González**  
Profesor Titular Univ. de Anatomía y Embriología Humana.

Doctor  
**Vicente Martínez de Vega**  
Especialista en Radiodiagnóstico

## Equipo Técnico

Nuestro equipo técnico está especialmente formado en la obtención y procesado de imágenes digitales y la manipulación de Cone Beam.



## Informes a su Medida

- Soporte CD (formato DICOM y JPEG)
- Placa radiográfica y/o papel fotográfico A4 de alta definición y durabilidad (escala 1:1).
- E-mail
- Entrega de estudios en el día
- Informes del estudio en 24 horas
- Servicio de mensajería

## Servicios Integrados



### TRATO Y ESTUDIOS PERSONALIZADOS

Comunicación directa con los profesionales, evitándo tiempos de espera.

### PLANIFICACIÓN DE IMPLANTES

Pueden ser visualizados en Simplant, en formato DICOM para planificación con Nobel Guide, u otros programas especializados de planificación de implantes.

### ESTUDIOS ORTODÓNCICOS Y TRAZADOS CEFALOMÉTRICOS

Los trazados cefalométricos 2D y 3D son enviados en formato JPEG, compatibles con todos los programas de planificación ortodóncica.

## ALTA TECNOLOGÍA AL SERVICIO DE INFORMACIÓN DIAGNÓSTICA DE CALIDAD

### FORMACIÓN Y ACTOS CIENTÍFICOS

Los profesionales y colaboradores de Ortoscan contribuyen con la divulgación de las últimas técnicas y aplicaciones, así como la realización de programas de formación continua.

### WWW.ORTOSCAN.COM

Nuestro espacio web es el punto de encuentro para profesionales donde compartir información, formación y experiencias.

### SERVICIO DE CITAS PREFERENTE

### COMPAÑIAS DE SEGUROS

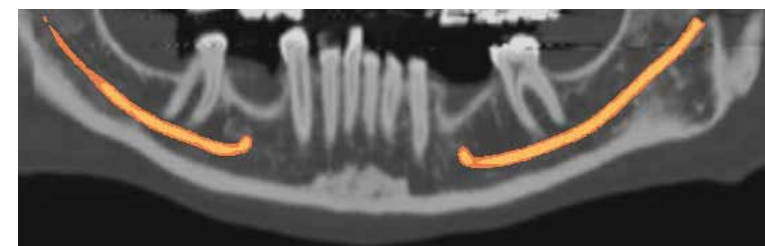
Ortoscan mantiene concertos con las principales aseguradoras del sector dental. Consultenos y le informaremos.



c/ Pontevedra 10, 1º C  
Coruña 15003 tlf. 981 229 119  
coruña@ortoscan.com  
www.ortoscan.com



## Servicios integrados de imagen digital para el diagnóstico avanzado

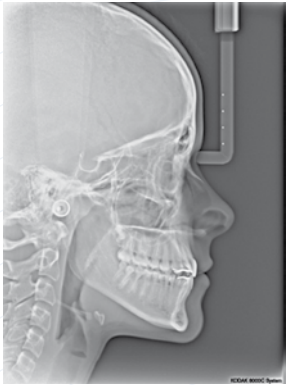


## Equipamiento

Cone Beam 3D

Sistema Proface 3D

Ortopantomógrafo digital  
con Cefalometría digital



Ortopantomografía digital



Imagen cefalométrica  
(Teleradiografía lateral)  
Carpo (edad ósea)

### IMPLANTOLOGÍA

- Estudio de maxilar y mandíbula
- Planificación de implantes

### PEDIATRÍA

- Sinusitis del niño
- Otitis medias del niño

### ORTODONCIA Y CIRUGÍA ORTOGNÁTICA

- Cefalometría 3D



### ATM

### DIENTES INCLUIDOS

### CORDALES

### TC. ÓSEO

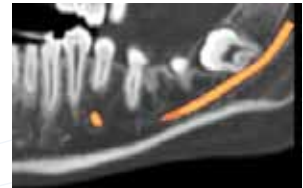
### VÍAS AÉREAS

### SENOS PARANASALES

### OFTALMOLOGÍA

### CIRUGÍA BUCAL

- Estudio macizo facial óseo



**TODOS LOS ESTUDIOS SE ENTREGAN AL PACIENTE EN EL MOMENTO**

**ESPECIALISTAS EN DIAGNÓSTICO DIGITAL AVANZADO**

**IMÁGENES DE ALTA RESOLUCIÓN A TAMAÑO REAL**

### Ortopantomógrafo digital con cefalometría digital

Equipo con la más avanzada tecnología digital, que radia un 30% menos que los equipos convencionales. Estudios cefalométricos con "exposición única".

El cráneo del paciente es expuesto una sola vez, y una fracción de segundo. Equipo más utilizado en el mundo por los profesionales del diagnóstico especializado.

### Tecnología Cone Beam

La tecnología cone Beam minimiza la radiación y los tiempos de exposición, estando especialmente diseñada para un diagnóstico dental óptimo.

Con la unidad Planmeca ProMax 3D Max podemos realizar volúmenes Cone Beam desde 50 x 55 mm hasta 230 x 260 mm, satisfaciendo cualquier necesidad de imagen radiológica

### Sistema Proface 3D

Planmeca PROFACE 3D es el primer sistema de scanner facial 3D integrado con tecnología Cone Beam.

La fotografía 3D reproduce las dimensiones faciales de manera precisa, así como las texturas y colores.

Proface permite visualizar el tejido blando en relación a la dentina, convirtiéndose en una herramienta segura y eficaz en tratamientos ortodónticos, quirúrgicos y estéticos



**PLANMECA**  
ProMAX



**PLANMECA**  
PROFACE 3D